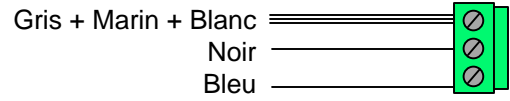


Raccordement électrique de la carte de motorisation pas à pas V2

Raccordement barrière IR :



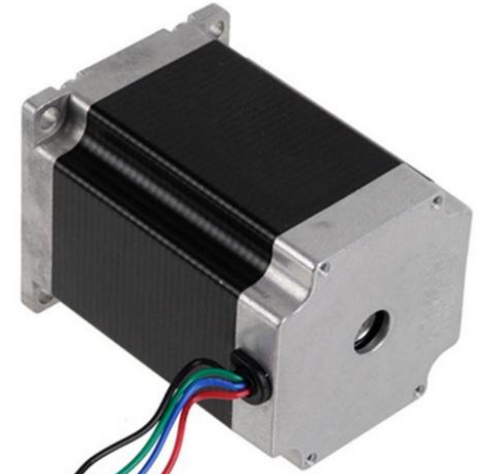
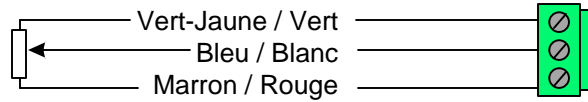
Barrière Infrarouge

- Fin de course "Bas"
- Fin de course "Haut"
- Commande de Monter
- Commande de descente

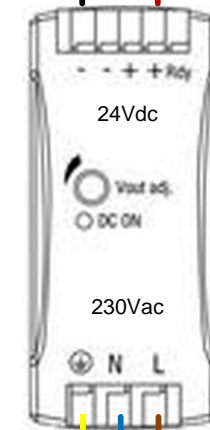
Carte de Commande Intelligente

Capteur de déplacement linéaire

Raccordement Capteur de déplacement :



Moteur pas à pas (NEMA23)



Alimentation stabilisé 24Vdc - 30VA

Terre / Neutre / Phase
230Vac

