

FORMATION

ÉLECTRONIQUE & AÉRAULIQUE

DU LABORATOIRE

Découvrez notre formation complète sur la gestion des flux d'air et solutions aérauliques

Vous êtes technicien, installateur de laboratoires et salles propres ou ingénieur pour un bureau d'étude et vous désirez vous former ou approfondir vos connaissances ? Cette formation est pour vous !

Nous proposons une formation sur mesure, de une à deux journées, au cours de laquelle vous alternerez entre théorie et pratique. Des personnes qualifiées vous accompagneront tout au long de la formation lors de mises en situations.

Choisissez, dans le détail de la formation ci-après, les modules qui vous intéressent et sélectionnez la formule correspondante.

L'objectif

- ◆ Comprendre le fonctionnement de la gestion des réseaux aérauliques en laboratoire et savoir gérer une salle en surpression ou en dépression.
- ◆ Connaître les principaux calculs aérauliques: taux de brassage, foisonnement, ...
- ◆ Comprendre le fonctionnement de la régulation d'air en laboratoire et sur sorbonne.
- ◆ Savoir installer et mettre en service les produits de la gamme ECRO sur les sorbonnes. Procéder aux réglages des électroniques et contrôler leur fonctionnement.

A la fin de votre formation vous serez capable de diagnostiquer l'état d'une salle et d'une ou plusieurs sorbonnes. Vous serez en mesure de mettre en service et de procéder aux réglages des sorbonnes sur un chantier.

Où et quand ?

Nous mettons à votre disposition dans nos locaux une salle de formation et un showroom pour vous accueillir toute l'année



Durée
1 à 2 jours max



Nombre d'adhérents par session 2 à 6 personnes

+ D'info ?

Nous contacter

- Site: www.ecro.fr
- Tél.: 04.42.70.63.90
- Fax.: 04.42.70.63.95
- mail contact@comelec.fr



COMELEC



Nos outils à disposition

Nous disposons au sein de nos locaux d'une salle de formation équipée d'une télévision HD. Des présentations vidéos illustreront les différents modules et serviront de supports.

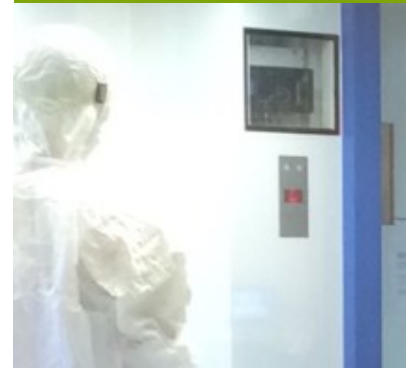
Détail des modules

Module 1: La gestion des flux d'air en laboratoire

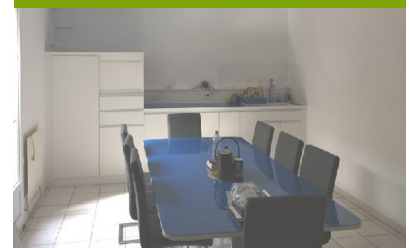
1. Dans quels buts ?
 - a. Hygiène, sécurité
 - b. Confort, qualité du bâtiment
2. Les normes
 - a. Les normes en laboratoire
 - b. Les normes en salle propre
3. Surpression et dépression
 - a. Intérêt et objectif
 - b. Mesurer la surpression et la dépression d'une salle

Module 2: Calculs et réseaux aérauliques

1. Le taux de brassage et le foisonnement
 - a. Méthode
 - b. Calculs
2. Les pertes de charge
 - a. Méthode
 - b. Calculs
3. La ventilation
 - a. Méthode
 - b. Calculs



Vous passerez à la pratique avec des mises en situation réelles, telles que la mise en service de la gamme ECRO, qui se fera dans notre espace showroom où des sorbonnes équipées seront à disposition. En fin de formation nous vous remettrons un livret complet, résumé de ce qui a été vu et de l'essentiel à retenir.



Principe de
fonctionnement

Calculs
Aérauliques

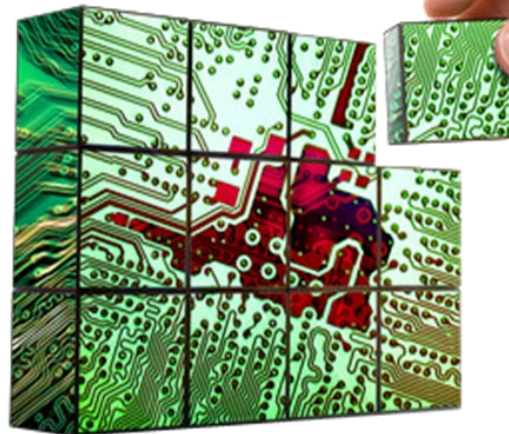
Mesure &
Contrôle



Installation
Electronique

Mise en
service &
Câblage

Paramétrages
& Spécificités



Module 3: Contrôle et régulation de l'air en laboratoire

1. La régulation d'air sur les sorbonnes
 - a. Les spécificités des sorbonnes
 - b. Les normes
2. Les types de mesure et de régulation
 - a. Mesure en vitesse
 - b. Mesure en débit
3. Les capteurs
 - a. Fil chaud / corps chaud
 - b. Croix de mesure

Module 4: Fonctionnement et mise en service de l'ECRO

1. La Régulation Simplifié – RS
 - a. Mise en service
 - b. Réglages spécifiques
2. La régulation en vitesse – RV
 - a. Mise en service
 - b. Réglages spécifiques
3. La régulation en Débit – RD
 - a. Mise en service
 - b. Réglages spécifiques

Détail des formules

- Formule 1 : Modules 1 + 2** - Durée 1 jour
Formule 2 : Modules 3 + 4 - Durée 1 jour
Formule 3 : Modules 1 + 2 + 3 + 4 - Durée 2 jours

En Formule standard

Formule 1 et Formule 2

- 1 journée de formation de 8h30 à 16h30
- Déjeuner inclus
- Transport A/R depuis la gare Aix TGV ou l'Aéroport de Marignane

Formule 3

- 2 journées de formation de 8h30 à 16h30
- Déjeuner inclus
- Transport A/R depuis la gare Aix TGV ou l'Aéroport de Marignane

En Formule tout compris

Formule 1 et Formule 2

- 1 nuit d'hôtel
- 1 journée de formation de 8h30 à 16h30
- Repas du soir, petit déjeuner et déjeuner inclus
- Transport A/R depuis la gare Aix TGV ou l'Aéroport de Marignane

Formule 3

- 2 nuits d'hôtel
- 2 journées de formation de 8h30 à 16h30
- Repas du soir, petit déjeuner et déjeuner (inclus pour les 2 jours)
- Transport A/R depuis la gare Aix TGV ou l'Aéroport de Marignane.

GRILLE DES TARIFS PUBLIC

	Formule 1 ou 2 (1jour)	Formule 3 (2jours)
	Standard (sans hébergement)	
Prix HT	455,00 €	839,00 €
	Tout compris	
Prix HT	579,00 €	1 087,00 €

S'inscrire

1. Sélectionnez les modules qui vous intéressent et choisissez la formule correspondante

2. Renseignez-vous auprès de l'organisme qui finance les formations et déclarez la formation 1 mois avant de la commencer .

3. Remplissez le formulaire d'inscription ci-joint.

4. Renvoyez-nous la fiche d'inscription par mail ou par fax.