



Séries TCO

Ventilateurs centrifuges

Domaines d'applications : Ventilation de produits chimiques ou corrosifs en laboratoires - Facultés - industries

Ventilateurs en version tourelle à rejet horizontal réalisés en matière plastique, équipés d'une turbine à réaction à haut rendement qui les rend très économes en énergie. Les ventilateurs de la série TCO disposent d'une plage de débit/pression adaptée à la ventilation des zones de stockage et des bacs de stockage de produits chimiques.

m³/h

Débit: de 400 à 22 000 m³/h



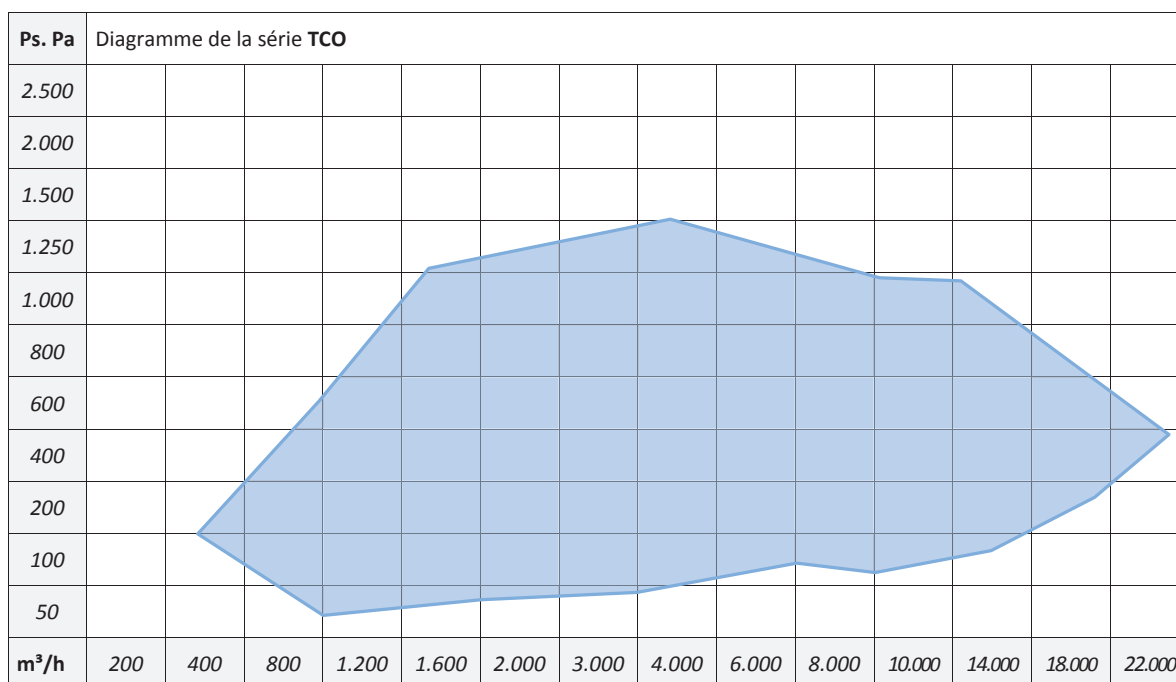
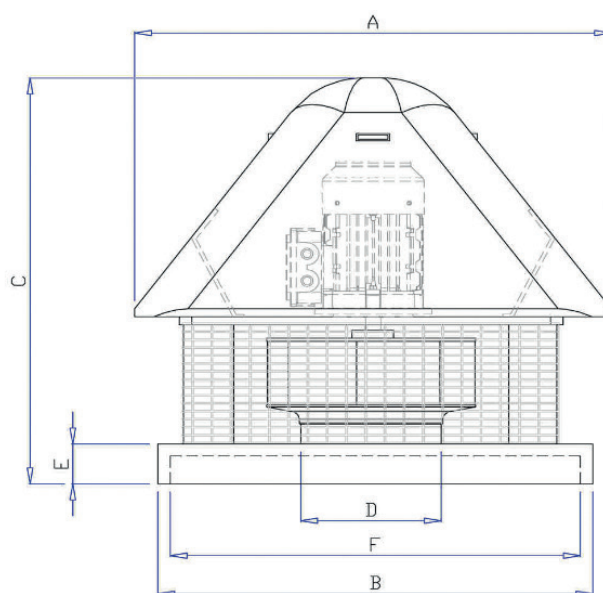
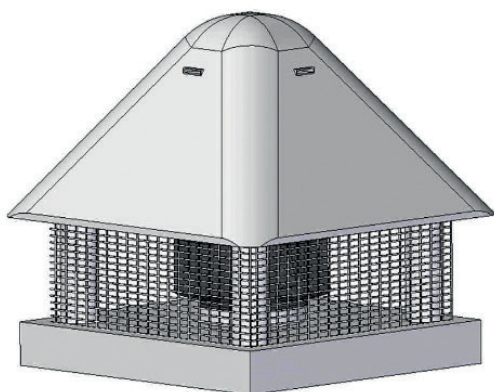
Volute injectée en PE
ou chaudronnée en PP



Turbine à réaction en PP

SÉRIE TCO 20 - 25 - 28 - 31 - 35 - 40 - 45 - 50 - 56 - 63 - 71 - 80 - 85

Dessin coté

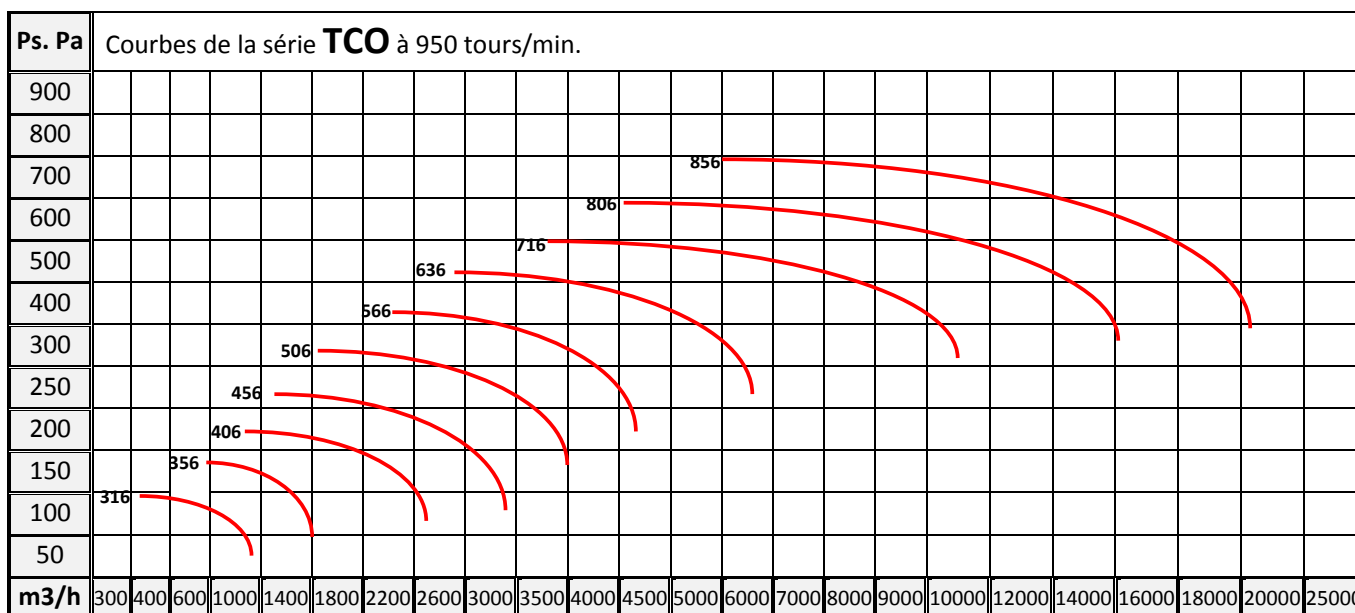
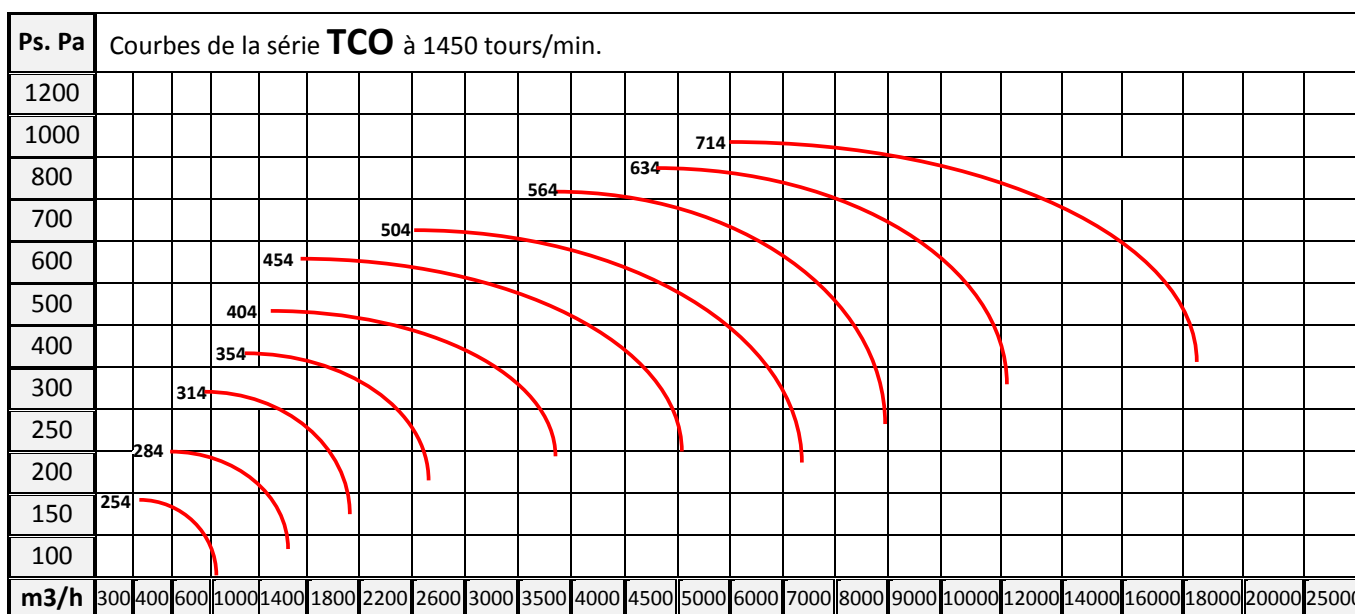
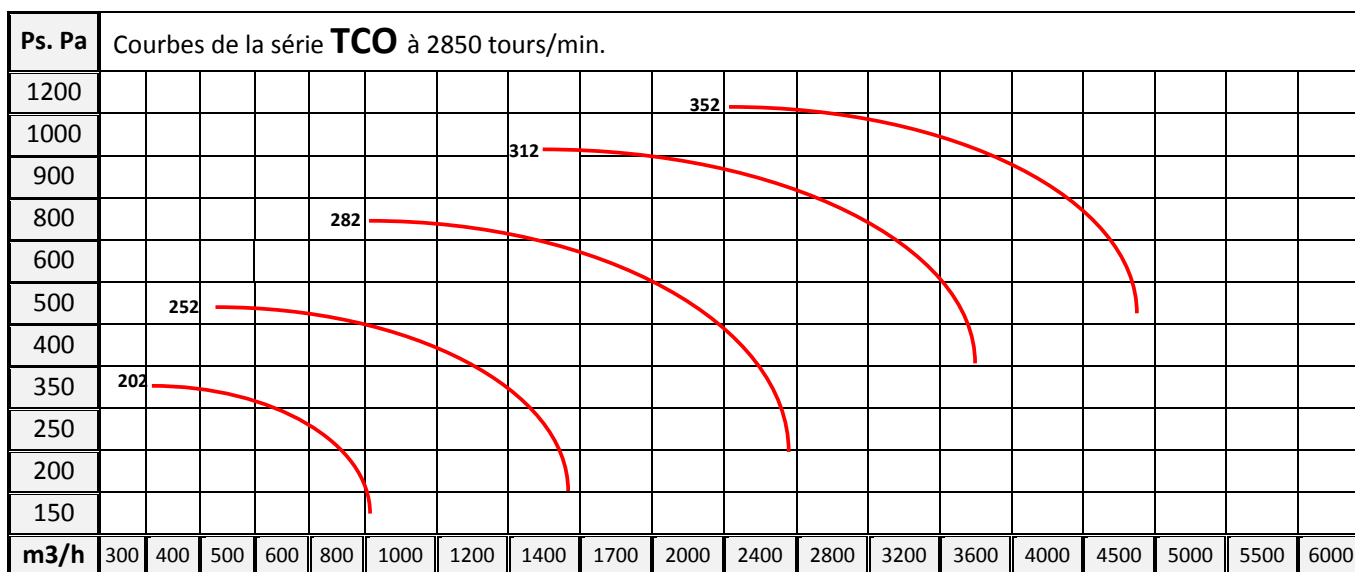


Options disponibles : ● Volute en PP - PP el - PE es - PE el - PVC ● Turbine en - PP el - PVC

Tableau des dimensions de la série **TCO 20 - 85**

Type	Mot.Gr. Size	Mot. Kw	T/mn Rpm	A	B	C	D	E	F	Kg *
TCO 202	63	0.18	2850	570	540	550	125	85	330	16
TCO 204	63	0.12	1450	570	350	550	125	85	330	16
TCO 252	71	0.37	2850	570	540	580	180	85	500	18
TCO 254	63	0.12	1450	570	540	580	180	85	500	17
TCO 282	80	0.75	2850	570	540	600	180	85	500	19
TCO 284	63	0.18	1450	570	540	600	180	85	500	17
TCO 312	90	1.50	2850	660	540	610	200	85	500	22
TCO 314	71	0.25	1450	660	540	610	200	85	500	22
TCO 316	71	0.18	930	660	540	610	200	85	500	20
TCO 352	90	2.20	2850	660	540	640	225	85	500	25
TCO 354	71	0.37	1450	660	540	640	225	85	500	22
TCO 356	71	0.18	930	660	540	640	225	85	500	22
TCO 404	80	0.55	1450	840	750	685	250	85	700	32
TCO 406	71	0.25	930	840	750	685	250	100	700	32
TCO 454	90	1.10	1450	840	750	710	280	100	700	39
TCO 456	80	0.37	930	840	750	710	280	100	700	37
TCO 504	100	2.2	1450	1000	750	850	300	80	710	102
TCO 506	80	0.55	930	1000	750	850	300	80	710	93
TCO 564	112	4	1450	1000	850	1000	340	80	810	132
TCO 566	90	1.1	930	1000	850	1000	340	80	810	108
TCO 634	132	5.5	1450	1200	950	1050	390	80	900	169
TCO 636	112	2.2	930	1200	950	1050	390	80	900	141
TCO 714	160	11	1450	1200	1050	1200	500	80	1000	249
TCO 716	132	4	930	1200	1050	1200	500	80	1000	184
TCO 806	132	5.5	930	1200	1200	1300	570	80	1150	198
TCO 856	160	7.5	930	1200	1200	1500	600	80	1150	220

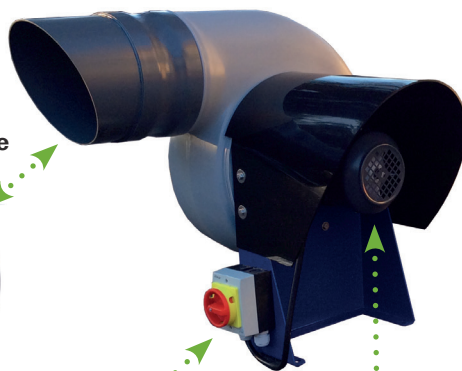
* Poids moteur IP55 inclus



Défecteur



Sortie sifflet gillagée



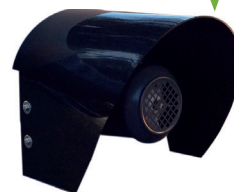
Interrupteur ATEX



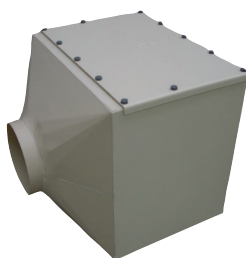
Interrupteur IP55



Capot moteur



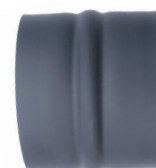
Caisson à charbon actif



Caisson à charbon actif motorisé pour armoires de stockage



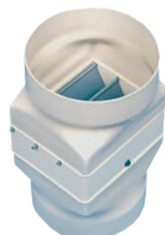
Manchette souple



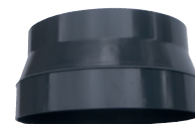
Chapeau de cheminée



Clapet anti-retour



Réduction concentrique pvc



Purge volute



