



MOTORISATION AUTOMATIQUE DE VITRE POUR SORBONNE



La motorisation automatique ECRO est conçue pour s'adapter à tous les types de sorbonnes standard ou walk-in munies de vitre avec contre poids et courroie crantée

Le confort et la sécurité

Réduisez votre consommation d'énergie en améliorant la gestion de l'ouverture de vitre. Ce système motorisé vous permet d'avoir une consommation d'énergie minimale grâce à une meilleure gestion de la reprise d'air

La fermeture automatique de la guillotine permet une meilleure gestion et utilisation de l'équipement mais aussi un confinement des produits idéal, vous garantissant un espace de travail silencieux et sécurisé.

Mieux gérer sa sorbonne et réduire sa consommation d'énergie c'est facile!

CONTENU DU PACK

Alimentation 230VAC / 24Vdc 30W

Carte de commande moteur

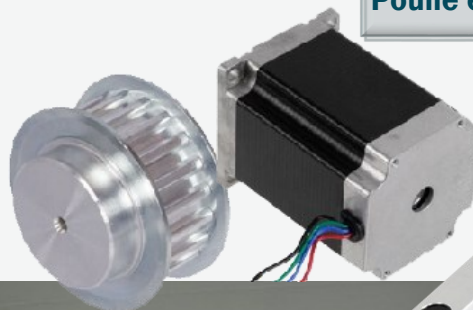
Moteur pas à pas

Support de fixation moteur

Potentiomètre à câble 1.1m

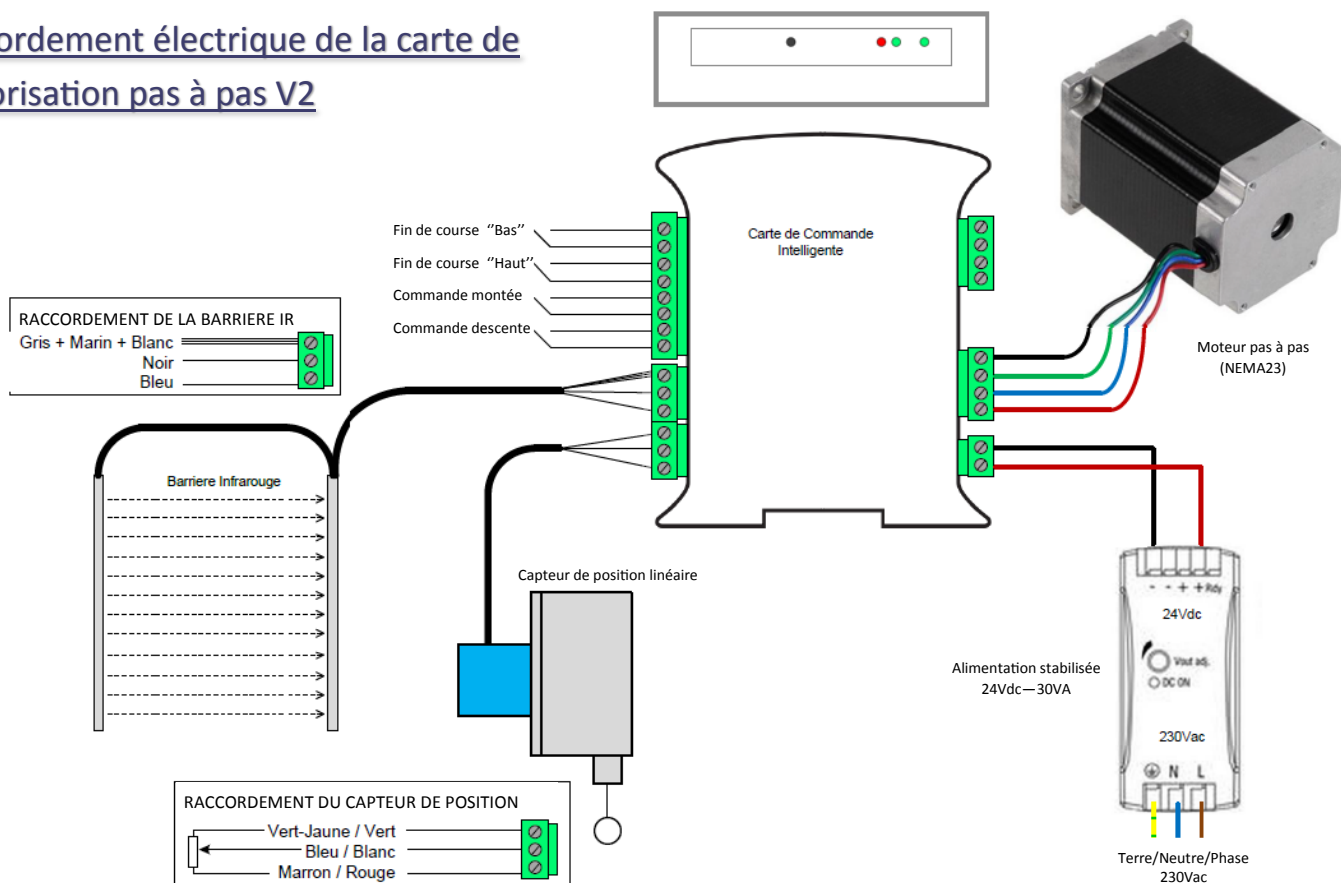
Barrière infrarouge

Poulie en alu et courroie

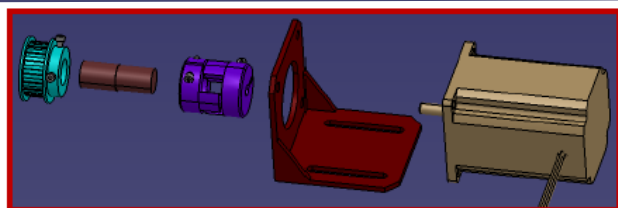


- ◆ Compatible avec tous types de sorbonnes munies de vitre avec contre poids et courroie crantée
- ◆ Autoapprentissage des positions haute et basse de la vitre
- ◆ Capteur de présence par barrière infrarouge pour détecter les utilisateurs et les obstacles
- ◆ Arrêt automatique de sécurité en cas de détection de présence des opérateurs
- ◆ Gestion de la vitre manuelle ou automatique
- ◆ Paramétrage par logiciel du temps d'enclenchement et de la vitesse de descente de la vitre

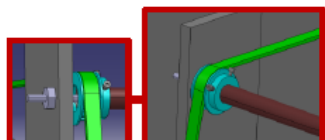
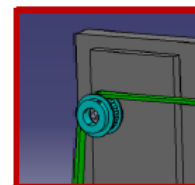
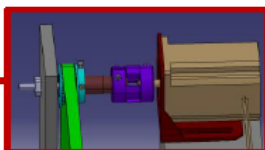
Raccordement électrique de la carte de motorisation pas à pas V2



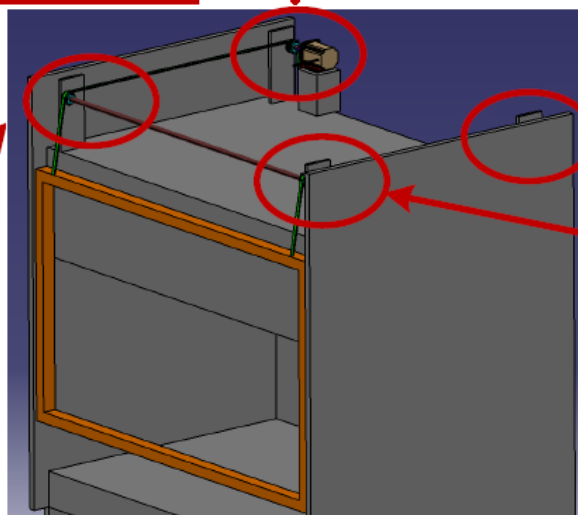
Principe de montage



Afin d'obtenir un mouvement fluide de la motorisation le pack comprend une poulie crantée, un axe d'entraînement, un raccord flexible et un moteur pas à pas avec support

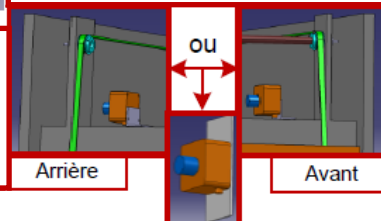


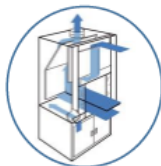
Les deux poulies à l'avant seront liées par une tige de diamètre 15mm. Cette tige permet de synchroniser le déplacement de la guillotine



Montage du capteur de position à l'arrière ou à l'avant de la sorbonne. Fixation du câble du capteur sur le contrepoids, la guillotine ou la courroie

Le capteur de position peut aussi être fourni avec un support de fixation plat ou coudée pour être le fixer sur les parois latérales ou en haut de la sorbonne à l'horizontale





ETUDE DU COUT ANNUEL DE LA COMPENSATION D'UNE SORBONNE

(Pour un fonctionnement 300j/an)



Temps de marche / jour

	Sorbonne 1200 mm <small>Qmin= 194m3/h - Qmax= 778m3/h</small>			Sorbonne 1500 mm <small>Qmin= 243m3/h - Qmax= 972m3/h</small>			Sorbonne 1800 mm <small>Qmin= 292m3/h - Qmax= 1167m3/h</small>		
8h	12h	24h	8h	12h	24h	8h	12h	24h	



Gestion de la guillotine

Manuelle	761€	1142€	2284 €	952€	1428€	2855€	1142€	1713€	3426€
Automatique par système motorisé Ecro	476€	714 €	1428€	595€	892€	1785€	714€	1071€	2142€



Economies réalisées / an

285€	428 €	856€	357 €	536 €	1070 €	428 €	642 €	1284 €
------	-------	------	-------	-------	--------	-------	-------	--------



CONDITIONS DE L'ETUDE

- Ouverture de vitre à 0,40cm
- Vitesse à 0.45m/s
- Prix du Kw HT 0,12€